

TP INSTALLATEUR EN THERMIQUE ET SANITAIRE

Titre professionnel de niveau 3
RNCP35189

FICHE FORMATION

OBJECTIFS

Réaliser des installations de chauffage de locaux d'habitation

- Installer en tube cuivre et matériaux de synthèse des émetteurs de chaleur en habitation neuve
- Modifier un réseau de chauffage existant dans des locaux d'habitation
- Installer un générateur de chauffage dans des locaux d'habitation

Réaliser des installations sanitaires de bâtiment

- Installer des appareils sanitaires dans des locaux d'habitation
- Installer des équipements de production d'eau chaude sanitaire dans des locaux d'habitation
- Installer des équipements de renouvellement d'air dans des locaux d'habitation

CONTENU

L'installateur thermique et sanitaire réalise des installations de chauffage central; l'installation et le raccordement d'appareils sanitaires, l'installation d'équipements de renouvellement d'air.

Il réalise le dépannage d'installations de chauffage central, de production d'eau chaude sanitaire et de VMC.

PUBLICS

Tout public.

PRÉ-REQUIS

- Niveau scolaire de 3ème
- Validation sous réserve de la réussite des tests de positionnement français, mathématiques et lecture de plan
- Tests en fonction du niveau scolaire du candidat
- Première expérience souhaitée dans le secteur du bâtiment

DÉLAI D'ACCÈS

1 session par an.

Clôture des inscriptions un mois avant le début de formation.

MODALITÉS D'ADMISSION

Admission sur dossier
Après entretien
Après test

MODALITÉS PÉDAGOGIQUES

Présentiel en groupe : alternance d'apports techniques et de travaux pratiques

MODALITÉS D'ÉVALUATION

Epreuves finales d'examen

Epreuve orale avec un jury

Dossier professionnel

La certification peut être obtenue en totalité ou partiellement, par bloc de compétences

VALIDATION

Titre Professionnel de niveau européen 3 + d'informations sur cette certification (libellé exact du diplôme, nom du certificateur, date d'enregistrement de la certification) en cliquant sur :

<https://www.francecompetences.fr/recherche/rncp/35189/>

NIVEAU DE SORTIE

Niveau 3 (CAP, BEP,...)

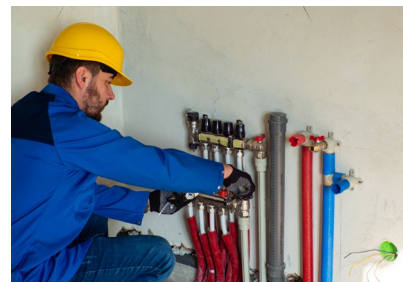
SERVICE VALIDEUR

Ministère du Travail, du Plein Emploi et de l'Insertion

TARIF

14 490 € (coût maximum pour un parcours complet) pour 853 à 966 heures en centre et 210 heures en entreprise

Nous consulter pour un parcours personnalisé.



DURÉE INDICATIVE

De 853 à 966 heures en centre, 210 heures en entreprise. (Durée indicative variable en fonction des acquis et des modes de financement)

DATES DE SESSION(S)

Du 08/10/2025 au 01/07/2026
à Vals les Bains

Du 15/10/2025 au 09/07/2026
à Romans

LIEU(X) DE FORMATION

GRETA Ardèche Drôme
9 Rte d'Antraigues
07600 VALS-LES-BAINS

Lycée Bouvet
10 rue Bouvet
26100 ROMANS-SUR-ISÈRE

CONTACT

04 75 82 37 90

contact@greta-ardechedrome.fr

LES SITES DE FORMATION DU GRETA ARDÈCHE DRÔME

ANNONAY - AUBENAS - CHOMÉRAC - CREST - CRUAS - DIE - LARGENTIÈRE - MONTÉLIMAR - NYONS - PIERRELATTE - PRIVAS - ROMANS-SUR-ISÈRE - TAIN L'HERMITAGE - THUEYTS - TOURNON-SUR-RHÔNE - VALENCE - VALS-LES-BAINS

MODALITÉS DE FINANCEMENT

Contrat d'apprentissage
Contrat de professionnalisation
CPF
CPF de transition
Financement individuel
FNE Formation
Fonds publics, France Travail ou Région, sous réserve d'éligibilité
Plan de développement des compétences
ProA

DÉBOUCHÉS / MÉTIERS / EMPLOIS

Travaux d'installation d'eau et de gaz en tous locaux.
Travaux d'installation d'équipements thermiques et de climatisation.

ACCESSIBILITÉ

Un référent handicap est disponible pour étudier les conditions d'accès à la formation.



INDICATEURS 2024

Taux de réussite
100% de réussite pour cette formation

Taux de satisfaction
90% de satisfaction

Taux de retour à l'emploi
75% de retour à l'emploi à 6 mois dont 100% dans le métier visé

MAJ le 20/01/2025

Nos conditions générales de vente sont disponibles sur notre site internet, en bas de la page d'accueil.

LES SITES DE FORMATION DU GRETA ARDÈCHE DRÔME

ANNONAY - AUBENAS - CHOMÉRAC - CREST - CRUAS - DIE - LARGENTIÈRE - MONTÉLIMAR - NYONS - PIERRELATTE - PRIVAS - ROMANS-SUR-ISÈRE - TAIN L'HERMITAGE - THUEYTS - TOURNON-SUR-RHÔNE - VALENCE - VALS-LES-BAINS