

TP MONTEUR CÂBLEUR INTÉGRATEUR EN ÉQUIPEMENTS ÉLECTRONIQUES ET ÉLECTROTECHNIQUES

Titre professionnel de niveau 3
RNCP35311

FICHE FORMATION

OBJECTIFS

Fabriquer les faisceaux et cordons électriques d'une armoire ou d'un équipement électronique et électrotechnique :

- Préparer les moyens et outils nécessaires à la fabrication des faisceaux et cordons électriques
- Réaliser les faisceaux et cordons électriques d'une armoire ou d'un équipement électrique et électrotechnique

Intégrer les éléments électriques, électroniques et électrotechniques dans une armoire ou un équipement électronique et électrotechnique :

- Préparer les supports mécaniques des sous-ensembles électriques, électroniques et électrotechniques
- Intégrer les sous-ensembles électriques, électroniques et électrotechniques dans une armoire ou dans un équipement électronique et électrotechnique

Réaliser le câblage, le contrôle et la configuration d'une armoire ou un équipement électronique et électrotechnique :

- Câbler les sous-ensembles électriques, électroniques et électrotechniques d'une armoire ou d'un équipement électronique et électrotechnique
- Contrôler et configurer une armoire ou un équipement électronique et électrotechnique

CONTENU

Dans le respect des normes de sécurité, des procédures et modes opératoires, le monteur câbleur intégrateur en équipements électroniques et électrotechniques prépare les moyens et outils et fabrique des faisceaux et cordons électriques. Il intègre des sous-ensembles électriques, électroniques et électrotechniques dans des armoires ou équipements électroniques et électrotechniques qu'il câble et finalise.

PUBLICS

Tout public.

PRÉ-REQUIS

Niveau scolaire de 3ème - Validation sous réserve de la réussite des tests de positionnement français, mathématiques et lecture de plan - Test en fonction du niveau scolaire du candidat - Première expérience souhaitée dans le secteur du bâtiment

DÉLAI D'ACCÈS

1 session par an.
Clôture des inscriptions un mois avant le début de la formation.

MODALITÉS D'ADMISSION

Admission sur dossier
Après entretien
Après test

MODALITÉS PÉDAGOGIQUES

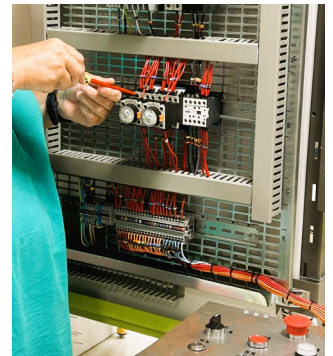
Présentiel en groupe : alternance d'apports techniques et de travaux pratiques

MODALITÉS D'ÉVALUATION

Epreuves finales d'examen
Epreuve orale avec un jury
Dossier professionnel
La certification peut être obtenue en totalité ou partiellement, par bloc de compétences

VALIDATION

Titre professionnel de niveau européen 3
+ d'informations sur cette certification (libellé exact du diplôme, nom du certificateur, date d'enregistrement de la certification) en cliquant sur :
<https://www.francecompetences.fr/recherche/rncp/35311/>



DURÉE INDICATIVE

De 588 à 788 heures en centre, 210 heures en entreprise.
(durée ajustable selon votre situation : nous consulter).

DATES DE SESSION(S)

Nous consulter

LIEU(X) DE FORMATION

GRETA Ardèche Drôme
Lycée Boissy d'Anglas
50 av. Jean Jaurès
07100 ANNONAY

CONTACT

04 75 82 37 90
contact@greta-ardechedrome.fr

NIVEAU DE SORTIE

Niveau 3 (CAP, BEP, ...)

SERVICE VALIDEUR

Ministère du Travail, du Plein Emploi et de l'Insertion

TARIF

13 776 € (coût maximum de la formation).

Nous consulter pour un parcours personnalisé.

MODALITÉS DE FINANCEMENT

Contrat d'apprentissage

Contrat de professionnalisation

CPF

CPF de transition

Fonds publics, France Travail ou Région, sous réserve d'éligibilité

Plan de développement des compétences

ProA

DÉBOUCHÉS / MÉTIERS / EMPLOIS

Les sous-traitants en électronique, électrotechnique et électricité industrielle et tertiaire.

Les équipementiers qui ont du câblage électronique, électrotechnique et électrique dans leurs produits (transport, défense, santé, énergie, machines...).

ACCESSIBILITÉ

Un référent handicap est disponible pour étudier les conditions d'accès à la formation.

**INDICATEURS 2024****Taux de réussite**

75% de réussite pour cette formation

Taux de satisfaction

100% de satisfaction

Taux de retour à l'emploi

67% de retour à l'emploi à 6 mois dont 33% dans le métier visé

LES + DE LA FORMATION

- Groupe restreint.
- Accompagnement et suivi individuel.
- Immersion professionnelle.
- Un métier à fort besoin de recrutement.

MAJ le 27/02/2025

Nos conditions générales de vente sont disponibles sur notre site internet, en bas de la page d'accueil.

LES SITES DE FORMATION DU GRETA ARDÈCHE DRÔME

ANNONAY - AUBENAS - CHOMÉRAC - CREST - CRUAS - DIE - LARGENTIÈRE - MONTÉLIMAR - NYONS - PIERRELATTE - PRIVAS - ROMANS-SUR-ISÈRE - TAIN L'HERMITAGE - THUEYTS - TOURNON-SUR-RHÔNE - VALENCE - VALS-LES-BAINS